



Po elektronicznej dezaktywacji wymiana okładzin przebiega już standardowo

Easy Break Tool – poprzednik modelu Easy Check

waniem w pełnej wersji bądź ograniczonym tylko do wybranej opcji. Wybierać można spośród następujących możliwości:

Scan – skanowanie i kasowanie kodów EOBD i producentów pojazdów;

Brake – obsługa elektronicznie sterowanych układów hamulcowych, systemów ABS, EPB, SBC itp.;

Climate – obsługa układów klimatyzacji;

Service – wykorzystanie systemów obsługi serwisowej, np. kasowanie wezwania serwisowego wyświetlanego na wskaźniku w pojeździe;

SRS – obsługa systemów poduszek i kurtyn gazowych.

Każdą z opcji można zamówić i uruchomić oddzielnie bądź w dowolnej konfiguracji z innymi. Aktualizacje oprogramowania będą dostępne co najmniej raz w roku lub częściej – w zależności od częstotliwości wprowadzania na rynek nowych modeli pojazdów.

W komplecie z urządzeniem dostarczana jest pełna instrukcja obsługi, standardowy kabel EOBD, dodatkowy kabel do odczytu kodów producentów pojazdów, a także płyta CD z niezbędnymi in-

formacjami. Do obsługi pojazdów produkowanych przed wprowadzeniem systemu EOBD, czyli wyposażonych w gniazda diagnostyczne stosowane wyłącznie w poszczególnych markach samochodowych, dostępne będą następujące przyłącza dodatkowe:

- ➔ YTD952 kabel adaptera VAG,
- ➔ YTD953 kabel adaptera PSA,
- ➔ YTD954 luźny przewód Mercedes,
- ➔ YTD955 kabel adaptera Mercedes Sprinter,
- ➔ YTD956 kabel adaptera Mercedes,
- ➔ YTD957 kabel adaptera BMW,
- ➔ YTD960 przewód do szybkiej sieci CAN,
- ➔ YTD958 kabel adaptera Fiat/Alfa/Lancia,
- ➔ YTD959 kabel adaptera sieci CAN o niskiej prędkości do Fiat/Alfa/Lancia.

Urządzenie jest lekkie, odporne na uszkodzenia, a jego zasilanie bezpośrednio ze złącza diagnostycznego pozwala na obsługę pojazdów także w miejscach odległych od sieci energetycznej. Systematycznie aktualizowane oprogramowanie umożliwia samochodowym serwisom rozszerzenie zakresu oferowanych usług o najnowsze i bardziej luksusowe modele pojazdów. ■

Fot. TRW

Uniwersalne czy specjalne?

W autoryzowanych serwisach konkretnych marek samochodowych zestawy specjalnych narzędzi montażowych stanowią wyposażenie standardowe.

Dla warsztatów niezależnych, obsługujących sporadycznie różne marki i modele, zakupy podobnych kompletów byłyby nieracjonalne, ponieważ ich ceny są zwykle celowo zawyżane, aby utrudnić świadczenie usług poza sieciami autoryzowanymi. Optymalnych rozwiązań problemu trzeba szukać raczej w ofertach narzędzi specjalnych (do konkretnych zastosowań), wprowadzanych na rynek przez niezależnych wytwórców i dystrybutorów wyposażenia lub w asortymencie narzędzi uniwersalnych o niestandardowej konstrukcji, umożliwiającej obsługę określonych rodzajów połączeń trudno dostępnych lub systemowych.

Narzędzia specjalne do konkretnych zastosowań

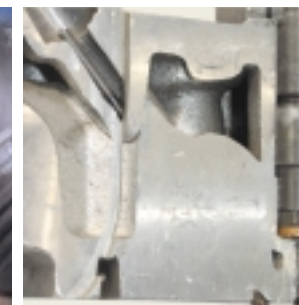
Stosować je trzeba wówczas, gdy połączenie nie może być obsługiwane narzędziem standardowym lub uniwersalnym z powodu:

- ➔ nietypowego ukształtowania elementu współpracującego (np. łba śruby, końcówki pierścienia sprężystego);
- ➔ braku miejsca na minimalny ruch roboczy rękocyf;
- ➔ konieczności równoczesnego użycia kilku przyrządów.

Z tych właśnie powodów samochodowymi narzędziami specjalnymi mogą być:

- ➔ klucze o specyficznych kształtach elementów roboczych, z odpowiednio wygiętymi lub przedłużonymi rękocyfami, a także pełniące rolę integralnych części przyrządów zespolonych;
- ➔ rozmaite prowadniki;
- ➔ ściągacze z nietypowymi zaczepami;
- ➔ napinacze sprężyn zawieszę;

Fot. Klamm, Sauer Werkzeug



Narzędzia do zadań specjalnych: z lewej – montażowych, z prawej – awaryjnych



Przyrząd do demontażu wtryskiwaczy



Klucze do śrub i nakrętek chronionych przed dostępem osób niepowołanych



Oprzętdowanie do obsługi płytkowej regulacji luzów zaworowych

- ➔ blokady unieruchamiające i ustalające różne obrotowe części samochodowych mechanizmów.

Do przeprowadzania niektórych operacji montażowych (np. demontażu, montażu i regulacji hamulców, sprzęgieł, zaworów, napędów rozrzędu i pomocniczego osprzętu silników itp.) polecane są w fabrycznych instrukcjach napraw pojazdów zespolone narzędzia wielofunkcyjne.

Chociaż poszczególne pozycje z opisanej tu grupy przeznaczone są z reguły wyłącznie do obsługi najwyższej kilku modeli pojazdów jednej marki, można je nabywać nie tylko u przedstawicieli da-

nego producenta pojazdów po wspomnianych już „zaporowych” cenach. Bardziej przystępnym źródłem zaopatrzenia mogą być w tym wypadku bezpośredni producenci zespołów i podzespołów samochodowych oraz współpracujący z nimi wielcy dystrybutorzy części. Produkcją i dystrybucją takiego oprzętdowania zajmują się również wyspecjalizowane firmy narzędziowe, oferujące często jego wersje znacznie udoskonalone w stosunku do „oryginalnych”.

Narzędzia uniwersalne do szczególnych zadań

Podczas profesjonalnej obsługi całych serii standardowych połączeń śrubo- ➔

