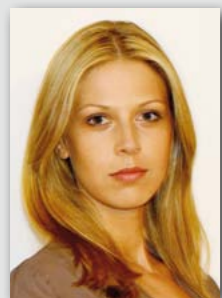


## Z pompą czy bez pompy?



**AGNIESZKA ZAGÓRSKA**

SKF POLSKA SA

**OFEROWANE PRZEZ SKF ZESTAWY NAPRAWCZE VKMC OPRÓCZ ELEMENTÓW NAPĘDU ROZRZĄDU ZAWIERAJĄ TAKŻE POMPĘ UKŁADU CHŁODZENIA. NIE JEST TO CHWYT MARKETINGOWY, LECZ ODPOWIEDŹ NA REALNE POTRZEBY RYNKU**

Już od 20 lat SKF – firma znacznie wcześniej znana na świecie jako producent najlepszych łożysk – dostarcza również kompletne zestawy samochodowych napędów rozrządu. Łączna liczba wyprodukowanych kompletów przekroczyła 100 milionów. W jednym opakowaniu mieszczą one: pasek, rolkę napinającą, rolki prowadzące, uszczelnienia i ewentualnie też pompę cieczy chłodzącej do konkretnego modelu i wersji samochodu.

Równoczesną wymianę pompy płynu chłodzącego i napędu rozrządu należy uznać za przykład rozsądnej profilaktyki. Jest to decyzja opłacalna zarówno dla warsztatu, jak i dla właściciela obsługiwane w nim samochodu – nawet wówczas, gdy nie ma takiej technicznej konieczności.

W większości silników z paskowym napędem rozrządu pompa jest napędzana tym samym paskiem zębatym, więc trzeba go zdemontować w trakcie jej wy-

miany. Z tego właśnie względu wszystkie te współzależne elementy najwygodniej i najtaniej wymienia się przy okazji jednej wizyty pojazdu w warsztacie.

Bezwzględna konieczność wymiany pompy układu chłodzenia pojawia się w przypadku jej uszkodzenia (wyciek płynu, zużycie łożyska, zużycie koła pasowego) lub wtedy, gdy pompa ta pełni równocześnie funkcję napinacza paska rozrządu. W pierwszym przypadku mechanik dokonujący wymiany napędu rozrządu ma możliwość oceny stanu pompy w trakcie tej pracy. W drugim – sprawa jest oczywista już w chwili przyjmowania zlecenia (wystarczy sprawdzić procedurę wymiany napędu rozrządu w dokumentacji technicznej danego modelu pojazdu).

W obu przypadkach kompletny zestaw rozrządu z pompą wody (VKMC) stanowi dla klienta najlepsze rozwiązanie, ponieważ zawiera produkty najwyższej, gwarantowanej jakości, a przy tym jest tańszy od sumy wszystkich jego części kupowanych oddzielnie. Dodatkową zaletą zestawów SKF są dołączane do nich ilustrowane instrukcje montażu.

Korzyści warsztatu wynikające ze stosowania tych zestawów są wielostronne.

Po pierwsze: wymiana kompletu wszystkich współpracujących ze sobą elementów umożliwia wykonanie całej wymiany napędu rozrządu zgodnie z procedurą fabryczną, co pozytywnie wpływa na jakość usługi i redukuje ryzyko późniejszej awarii oraz związanej z nią reklamacji. Poza tym zestawy rozrządu SKF pozwalają w sposób uczciwy i zasadny wygenerować dodatkowe przychody z racji rozszerzonego zakresu prac i większej marży naliczonej dla większej liczby części. Istotne znaczenie ma również fakt, iż w omawianych zestawach znajdują się wszystkie części pomocnicze potrzebne do wykonania naprawy wraz z uszczelnkami oraz śrubami i nakrętkami. Dzięki temu zaoszczędza się czas poświęcany zwykle na ich skompletowanie, bez wpływu na wysokość wynagrodzenia za wykonywane prace.

Fot: SKF

## RDZEŃ JEST NAJWAŻNIEJSZY!



**Małgorzata Kluch**

Marketing manager  
GG Profits

Dzięki najnowszym osiągnięciom współczesnej inżynierii materiałowej dokonano wiele pozytywnych zmian i ulepszeń w technologii materiałów stosowanych do produkcji przewodów elektrycznych.

Przewody zapłonowe Sentech są tego najlepszym przykładem. Zawierają one bowiem rdzeń ferrytowy osadzony na mocnej nici, zapewniającej mu odpowiednią wytrzymałość mechaniczną. Zadaniem ferrytowego rdzenia jest, jak w transformatorze, koncentracja linii pola elektromagnetycznego oraz tłumienie zakłóceń. Właściwym przewodnikiem prądu jest gęsto, spiralnie nawinięty, cienki drut stalowy o wysokiej jakości. Na każdy centymetr długości rdzenia przypada 50 stalowych zwojów. Cały układ zachowuje się więc jak cewka z rdzeniem (transformator) ułożonym wzdłuż przewodu.

Taka konstrukcja zapewnia względnie niski opór elektryczny, wynoszący 5.6 kΩ (kiloohm) na metr przewodu. Ponieważ przewodnikiem jest metal, wyeliminowane zostało zjawisko zmian oporności w czasie eksploatacji. Dodatkowo okazało się, że takie połączenie odznacza się swoistą elastycznością, dzięki której rdzeń przewodu potrafi dopasowywać się do warunków panujących w danym układzie zapłonowym, ponieważ tworzy on układ RLC (opór, cewka, kondensator), zdolny do magazynowania energii. Pozwala to wydłużyć czas przepływu iskry pomiędzy elektrodami świecy, czyli uzyskać

skuteczniejszy zapłon i w konsekwencji – lepsze spalanie mieszanki paliwowo-powietrznej.

Przewody z rdzeniem ferrytowym Sentech są obecnie najlepszym rozwiązaniem pod względem technicznym, ponieważ odznaczają się wysoką niezawodnością działania i eksploatacyjną trwałością. Mają też istotne zalety ekonomiczne, gdyż zmniejszają koszt użytkowania pojazdu.



Silna i dłużej trwająca iskra zapłonowa jest szczególnie ważna w przypadku zasilania gazowego, ponieważ mieszanka gazowo-powietrzna zapala się trudniej niż benzynowo-powietrzna. Robocza temperatura silnika jest przy tym nieco wyższa, co przekłada się na konieczność zastosowania izolacji przewodów o większej odporności termicznej. Przewody zapłonowe Sentech mają taką właśnie izolację.

Unikalna konstrukcja tych przewodów sprawia, że przez swe niezienne parametry elektryczne i cechy jakościowe chronią one silnik, a także katalizator w układzie wydechowym przed szkodliwymi skutkami okresowego braku iskry, czyli tzw. wypadania zapłonów.

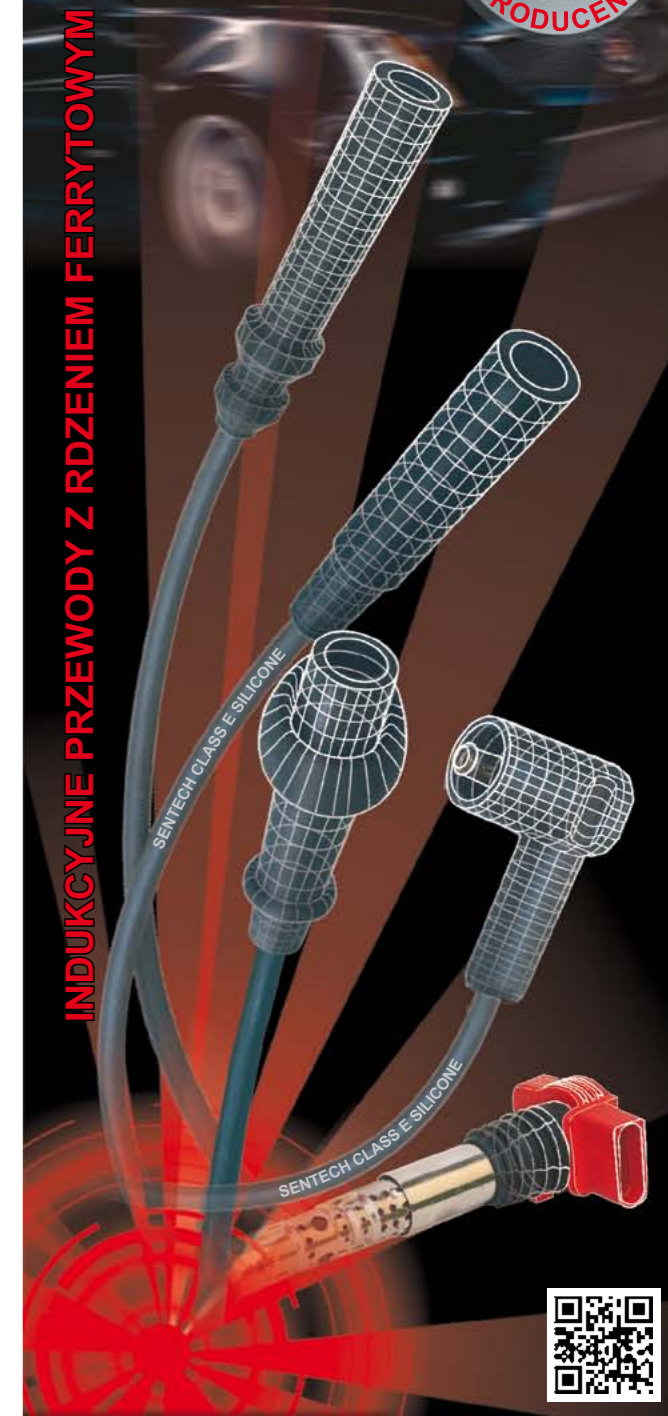
Gdy zbliża się termin wymiany, najlepiej i najbezpieczniej jest kupić takie przewody, jakie sugeruje producent pojazdu. Markowe przewody Sentech odpowiadają wymaganiom producentów samochodów wymienionych w katalogu Sentech. Wykorzystanie tej oferty daje pewność, że po wymianie skuteczność zapłonu, elektryczna izolacja wiązki i jej działanie przeciwzakłóceniewe będą co najmniej takie same, jak w nowym samochodzie.



**TECHNOLOGICZNA  
PRZEWAGA -  
SYMBOL  
JAKOŚCI**

UZNANY  
WYPOSAŻENIE  
ORYGINALNE  
PRODUCENT

INDUKCYJNE PRZEWODY Z RDZENIEM FERRYTOWYM



**SENTECH®**

[www.sentech.pl](http://www.sentech.pl)

