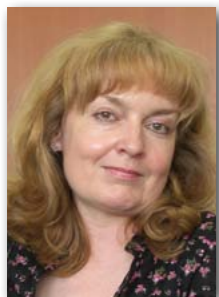


W najbliższych wydaniach



BOGUSŁAWA
KRZCZANOWICZ

Następnym numerem „Autonaprawy” będzie ten listopadowy, a listopad kojarzy się zawsze w pierwszym rzędzie z jesienią, Dniem Zadusznym i sentymentalnymi myślami o przeszłości. Należą do licznej w całym kraju grupy rodaków, których rodzinne tradycje wywodzą się z przedwojennych Kresów. Kilka dni temu byłam po raz pierwszy w życiu w stronach moich dziadków i teraz zachęcam do takich podróży wszystkich mających po temu podobne powody. Trudno tam odnaleźć ślady swoich bezpośrednich przodków, czasem jest to wręcz niemożliwe, gdyż z różnych względów okazały się nietrwałe. A jednak... Czas płynący bardzo wolno na kresowej prowincji zachował stare cywilizacyjne realia. Nie przystają one ani do idealizowanych od pokoleń obrazów przeszłości, ani tym bardziej do wszelkich politycznych wizji wiązanych dzisiaj z tamtymi ziemiami. Świadomość ta budzi

z jednej strony współczucie i chęć pomocy naszym wschodnim sąsiadom, a z drugiej powala spojrzeć pogodniej na nasze powszednie bolączki.

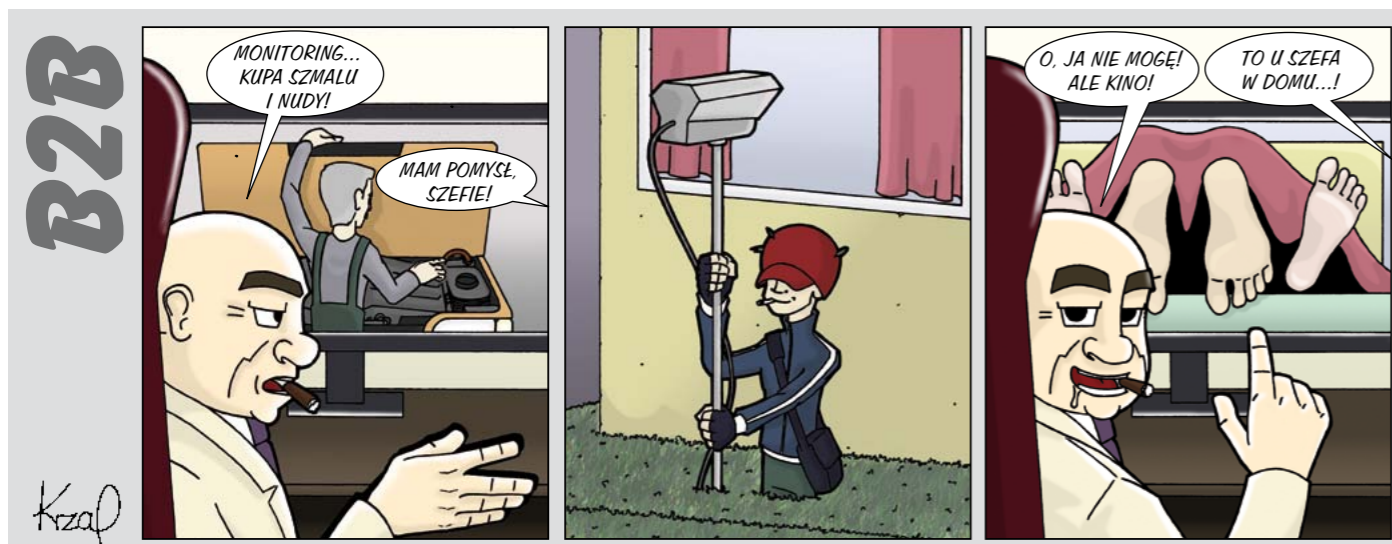
Z taką właśnie pogodą przechodzę do rzeczy, czyli tematów naszych listopadowych publikacji. Pierwszy z nich to **samochodowe wyposażenie elektryczne**. Chodzi tu przede wszystkim o nowe techniki oświetleniowe, nazywane niekiedy i bez większej przesady diodową rewolucją. Artykuł poświęcony tym sprawom przygotowuje dla Państwa specjalista z firmy wiodącej na świecie w tworzeniu tego rodzaju systemów.

Sprawa **kontroli geometrii podwozi** gości na naszych łamach stosunkowo często, lecz tym razem postanowiliśmy przyjrzeć się tej sprawie od strony praktycznego wykorzystania istniejących rozwiązań technicznych dla poprawy ogólnego bezpieczeństwa ruchu drogowego. Rzecz w tym, iż kosztowny, nowoczesny sprzęt diagnostyczny służący do takich badań, choć może być pożyteczny niemal we wszystkich warsztatach i serwisach, w żadnych nie jest bezwzględnie konieczny ani ze względów prawnych, ani ekonomicznych. Zapytamy naszych ekspertów specjalizujących się w tej dziedzinie, jak ten ważny problem powinien zostać prawidłowo rozwiązany.

Kolejna sprawa to **części wymienne podczas serwisowania pojazdów**. Tu znów aspekty bezpieczeństwa niezbyt harmonijnie łączą się z ekonomicznymi. Mamy nadzieję, że wspólna konferencja międzynarodowej organizacji FIGIEFA i polskiego Stowarzyszenia Dystrybutorów i Producentów Części Motoryzacyjnych, która odbędzie się w Warszawie już po zamknięciu październikowego wydania naszego pisma, dostarczy wielu interesujących materiałów na temat aktualnych trendów rozwojowych tzw. aftermarketu w Polsce i w Unii Europejskiej.

Poza tym spodziewamy się kolejnych wypowiedzi przedstawicieli zainteresowanych firm w sprawie nowego, zalecanego przez unijne przepisy **czynnika chłodzącego do samochodowych instalacji klimatyzacyjnych**. Publikacje te wydają się spóźnione albo przedwcześnie z punktu widzenia sezonowości warsztatowych prac, ale nie przesadzajmy z tak pojmowaną aktualnością. Sezonowe spiętrzenie określonych zleceń nie jest przecież dla nikogo okazją do podejmowania strategicznych decyzji inwestycyjnych.

Dlatego też proszę nie kojarzyć z sezonem przedzimowej wymiany ogumienia z rozpoczynanym przez nas w przyszłym miesiącu cyklem artykułów o tzw. **montażownikach do kół samochodowych**.



FOT. ARCHIWUM

Apteczka warsztatowa Pakiet zimowy 2011/2012

Sezonowa oferta dla warsztatów naprawczych samochodów osobowych i ciężarowych.

Najbardziej popularne produkty przydatne w okresie jesienno-zimowym:

akumulatory • płyny i koncentraty do chłodziw • płyny i koncentraty do spryskiwaczy • żarówki • pióra wycieraczek
chemia warsztatowa • urządzenia do obsługi akumulatorów • kable rozruchowe • łańcuchy antypoślizgowe

Inter Cars SA
infolinia: 801 80 20 20
www.intercars.com.pl

inter cars 
części do samochodów