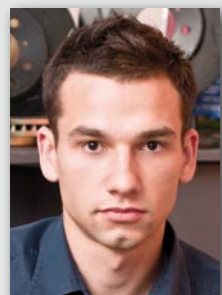


Dobór okładzin hamulcowych



MICHAŁ KOSTRZYŃSKI
DORADCA TECHNICZNY EBC BRAKES

NIE TYLKO KLIENCI, LECZ TAKŻE WARSZTATOWI PROFESJONALIŚCI CZĘSTO NIE SĄ ŚWIADOMI RÓŻNIC POMIĘDZY TARCZAMI LUB KŁOCKAMI PRZEZNACZONYMI PRZEZ ICH PRODUCENTÓW DO TEJ SAMEJ MARKI, MODELU I WERSJI SAMOCHODU

Zróznicowanie cech jakościowych i wytrzymałościowych identycznych na pozór okładzin ciernych umożliwia optymalny ich dobór zarówno do poszczególnych odmian pojazdów wyposażonych w hamulce o jednakowej konstrukcji i wymiarach, jak i do specyfiki stylu jazdy danego kierowcy. Podczas dobierania klocków i tarcz należy więc przede wszystkim zwrócić uwagę na moc silnika samochodu ustaloną fabrycznie oraz na jej ewentualne późniejsze modyfikacje.

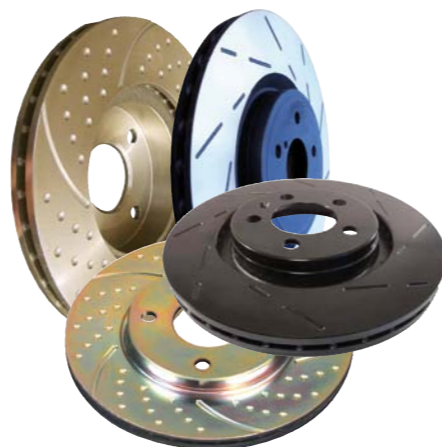
Większość producentów zamienników okładzin ciernych wykonuje je ze standardowej mieszanki o wytrzymałości termicznej do około 400°C. Są to produkty odpowiednie dla większości układów hamulcowych montowanych w samochodach fabrycznie. Jednak po ich użyciu klienci skarżą się niekiedy na problemy z nagłym zanikaniem skuteczności hamulców. W skrajnych przypadkach dochodzi do uszkodzenia powierzchni ciernych, a nawet do odkształcenia tarcz. Przyczynę tych zjawisk upatruje się zwykle w niskiej jakości materiałów użytych do produkcji klocków. Może w tym tkwić ziarno prawdy, ale na polskim rynku jest

przecież wiele firm dostarczających te wyroby w najwyższej jakości, dlatego więc ich stosowanie nie zapobiega wspomnianym uszkodzeniom?

Wyjaśnienie jest proste. Producenci samochodów dążą do maksymalnej unifikacji ich podzespołów w obrębie danej marki. Na przykład Audi stosuje taki sam klocek hamulcowy w modelu A6 1.9 TD (2001-2004 r.), jak w A6 Quattro 2.7 TD (2004-2011 r.). Oczywiście problemy z hamulcami pojawiają się częściej w samochodzie z silnikiem o większej mocy. W tym słabszym, przy standardowym stylu jazdy, ryzyko ich występowania jest niskie.

Fabrycznie stosowane okładziny mają w obu modelach taki sam kształt oraz wymiary, lecz różnią się rodzajem mieszanki cierniej użytej do ich produkcji. Na rynku części zamiennych dominują natomiast produkty o przeznaczeniu pozornie uniwersalnym. Właśnie ta ich rzekoma uniwersalność sprawia, że klocki fabryczne w silniejszych samochodach okazują się trwalsze niż ich zamienniki, nawet wymieniane w ASO.

Prawidłowy dobór klocków wymaga więc dokładnego ustalenia podstawo-



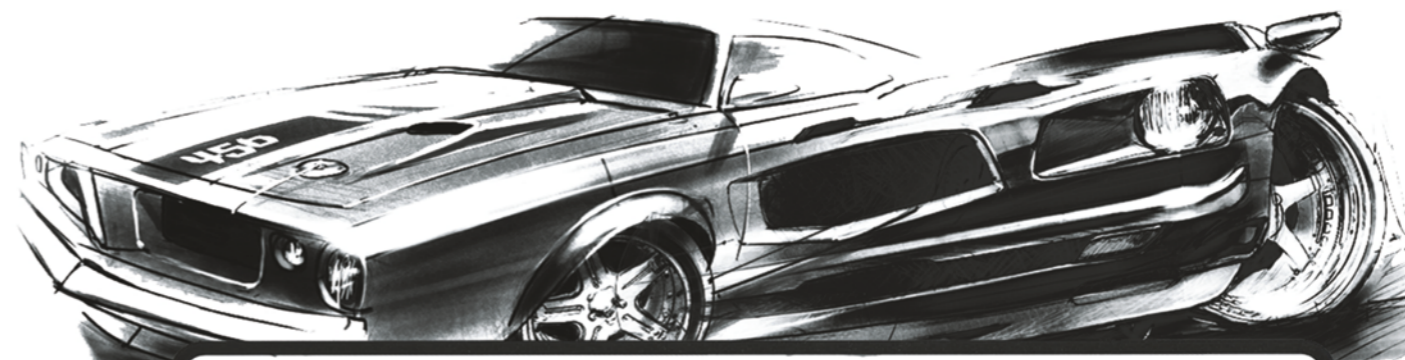
wych parametrów samochodu, takich jak: moc, rodzaj jednostki napędowej, masa własna pojazdu, a nawet rodzaj skrzyni biegów oraz ich skojarzenia z parametrami technicznymi okładzin ciernych. Wiele firm dostarczających te produkty na polski rynek posiada w swej ofercie klocki o różnych charakterystykach. Na przykład firma EBC Brakes oferuje nie tylko klocki zalecane do danego samochodu z uwzględnieniem jego mocy, lecz również dodatkowe wzmocnione mieszanki zalecane do samochodów o mocy podwyższonej w stosunku do fabrycznej.

Dostosowywanie podzespołów hamulcowych do stylu jazdy klienta wiąże się z koniecznością przeprowadzenia z nim odpowiedniego wywiadu, w celu ustalenia: czy preferuje on jazdę spokojną i płynną, czy raczej odznacza się „ciężką nogą”. Pierwsza ewentualność sugeruje wybór elementów standardowych, zgodnych z katalogiem. Przy drugiej należy zastosować tarcze z dodatkowymi szczelinami i nawierceniami, np. EBC Turbo Goove, odprowadzającymi gazy spod klocka i podnoszącymi skuteczność hamowania oraz klocki o podwyższonych parametrach termicznych, jak EBC Greenstuff, Redstuff lub w samochodach o bardzo dużej mocy Yellowstuff.

Bazując tylko na omówionych tu dwóch podstawowych wyznacznikach prawidłowego doboru oraz na poprawnym montażu, możemy właściwie wykonać serwisowanie hamulców każdego samochodu.



GAMA KŁOCKÓW HAMULCOWYCH O ZRÓZNICOWANYCH PARAMETRACH TECHNICZNYCH



Dziewiąta edycja największych targów motoryzacyjnych w katowickim "Spodku"!

Zapraszamy wystawców do udziału w największej imprezie motoryzacyjnej w kraju

Ponad 100 wystawców z całego świata!

30000 odwiedzających! Liderzy branży! Wyposażenie warsztatowe!

Darmowe prezentacje i szkolenia! Najciekawsze samochody!

Części zamienne! Najnowsze rozwiązania technologiczne!

Bogaty program imprez towarzyszących!

Wszystko to w najciekawszym obiekcie Śląska - katowickim "Spodku"!

