

Kody QR na produktach KYB



SUE CLOUGH

BRAND CO-ORDINATOR
KYB EUROPE

WYNALEZIONY W JAPONII W 1994 ROKU SYSTEM KODOWANIA PRODUKTÓW QR (SKRÓT OD *QUICK RESPONSE*) SZYBKO UPOWSZECHNIA SIĘ NA CAŁYM ŚWIECIE JAKO BARDZIEJ POJEMNY I UNIWERSALNY OD TRADYCYJNYCH KODÓW KRESKOWYCH

Dodatkową zaletą QR jest możliwość kodowania znaków alfabetu arabskiego, greckiego, hebrajskiego lub cyrylicy oraz innych podobnych symboli. Umożliwia on także dokładny odczyt oznaczeń przedmiotów szybko poruszających się względem skanera, np. na przenośnikach taśmowych. Narzędziami do skanowania kodów QR mogą być telefony komórkowe, smartfony, tablety PC i netbooki wyposażone w kamery fotograficzne i odpowiednie aplikacje do przetwarzania danych, w tym również za-

kodowanych w znaku QR adresów www, automatycznie łączących użytkownika z odpowiednimi stronami internetowymi. Obecnie smartfony stanowią około 50% wszystkich używanych na świecie telefonów komórkowych, posługując się też nimi zdecydowana większość mechaników samochodowych. Okoliczności te sprawiły, iż japoński koncern KYB zaczął wykorzystywać kody QR nie tylko do identyfikacji części samochodowych dostarczanych na międzynarodowy rynek

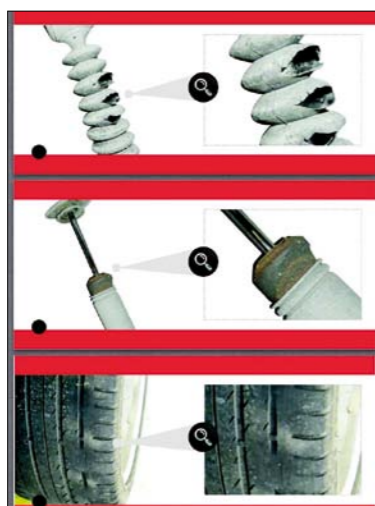
wtórny, lecz także do przekazywania związanych z nimi informacji technicznych.

Firma ta ma już bogate doświadczenie w komunikowaniu się z wielojęzyczną rzeszą swych klientów za pomocą filmowych i graficznych materiałów informacyjnych lub instruktażowych udostępnianych na rozmaitych nośnikach. Od lat pomagają one mechanikom w jednakowo czytelny dla wszystkich sposób rozwiązywać pojawiające się w praktyce problemy montażowe, prawidłowo dobierać narzędzia i unikać potencjalnych błędów. Jednak dotychczas korzystanie z tych form technicznego wsparcia musiało przebiegać w następujących etapach:

- ▶ identyfikacja produktu odpowiedniego do wykonywanej naprawy;
- ▶ odnalezienie go w drukowanym, elektronicznym lub internetowym katalogu KYB;
- ▶ odszukanie dotyczących tej pozycji graficznych zaleceń i ostrzeżeń montażowych, a w przypadku medium elektronicznego – także filmów instruktażowych dostępnych na www.kyb-europe.com/videos.html lub www.youtube.com/kybeurope.

Z LEWEJ: OPCJE DOSTĘPNE NA EKRANIE DOTYKOWYM SMARTFONA PO ZESKANOWANIU KODU QR

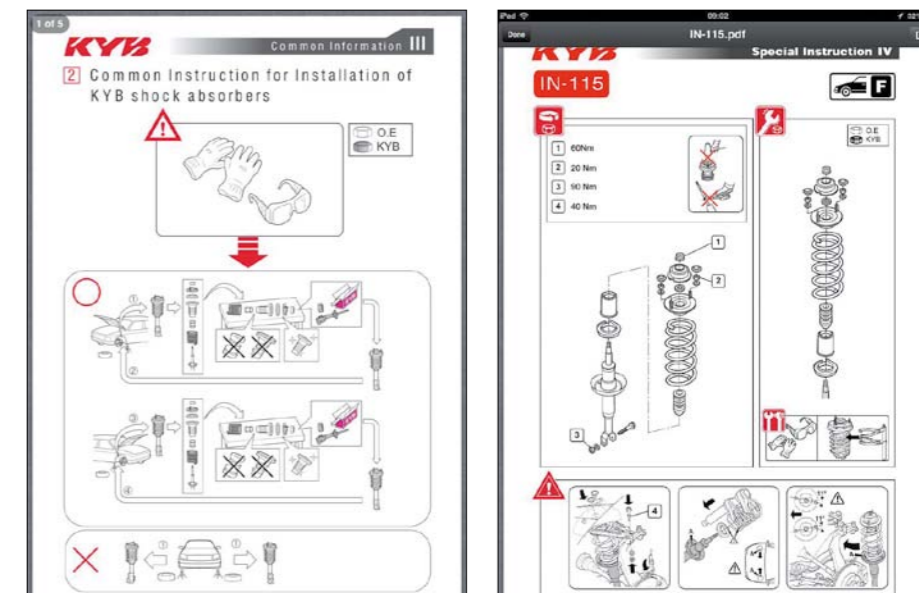
Z PRAWEJ: PRZYKŁADY ILUSTRACJI FOTOGRAFICZNYCH NA TEMAT WZROKOWEJ OCENY STANU ZAWIESZEŃ



Teraz, gdy kod QR znajduje się na opakowaniu każdego amortyzatora KYB (obok jego firmowego numeru referencyjnego), wystarczy go zeskanować wbudowanym w smartfon aparatem fotograficznym, po uprzednim jednorazowym pobraniu i zainstalowaniu w urządzeniu dowolnej darmowej aplikacji do czytania tego rodzaju oznaczeń. Nie ma przy tym znaczenia, czy obraz skanowany jest pionowo czy poziomo. Zawartość kodu QR zawsze odsyła bezpośrednio do odpowiedniej strony internetowej i pokazuje ją na wyświetlaczu telefonu, otwierając w ten sposób dostęp do potrzebnych informacji, zaleceń i danych. Obecnie możliwość taka dotyczy tylko amortyzatorów KYB, ale to dopiero początek wdrażania systemu, do którego sukcesywnie dodawane będą następne grupy produktów firmy, a wśród nich, w pierwszej kolejności, informacje na temat rekomendowanych narzędzi do wymiany elementów zawieszni. Od początku też obowiązuje zasada bieżącej aktualizacji oferty.

Po zeskanowaniu kodu QR na dotykowym ekranie smartfona pojawia się menu z następującymi opcjami do wyboru:

- ▶ filmy instruktażowe (jeżeli są dostępne dla wybranej referencji);
- ▶ graficzne instrukcje montażowe (dostępne dla wszystkich produktów figurujących w systemie QR);
- ▶ ogólne informacje na temat danego rodzaju operacji serwisowych;
- ▶ zasady wizualnej oceny stanu zawieszania.



GRAFICZNE INSTRUKCJE MONTAŻU AMORTYZATORÓW. Z LEWEJ: OGÓLNE ZASADY POSTĘPOWANIA. Z PRAWEJ: SZCZEGÓLOWA PROCEDURA DLA KONKRETNIEGO MODELU

Dostępne filmy instruktażowe można oglądać niezwłocznie na smartfonie. Przedstawiają one „krok po kroku” prawidłową realizację procedury wymiany danego elementu. Systemowy zbiór filmów instruktażowych jest systematycznie powiększany przez dodawanie kolejnych pozycji.

Po wyborze opcji „instrukcje montażowe” wyświetlają się na czytniku smartfona graficzne plansze, prezentujące prawidłową kolejność niezbędnych operacji i sposób ich wykonania z użyciem właściwych narzędzi.

Opcja „ogólne informacje” dostarcza wiadomości o uniwersalnych zasadach napraw zawieszni i postępowania z ich

wymienianymi częściami, np. o tym, jak utylizować zużyte amortyzatory.

Po wyborze „wizualna ocena stanu zawieszania” pojawiają się informacje graficzne, zwracające uwagę mechanika na charakterystyczne objawy zużycia lub uszkodzenia newralgicznych elementów, takich jak górne mocowanie amortyzatora, jego osłony ochronne lub sprężyny.

Nowy system informacji technicznej KYB powinien być istotnym wsparciem dla wszystkich serwisów i warsztatów, ponieważ co czwarty produkowany obecnie samochód na świecie jest wyposażony w oryginalne amortyzatory KYB, a prawie każdy może wykorzystywać je jako pełnowartościowe części zamienne. ■



PROFESJONALNE WYPOSAŻENIE WARSZTATU

PROMOCJA SZKOLEŃ I AKTUALIZACJI TEXA
Szczegóły u dystrybutorów lub w TEXA Poland

TEXA Poland Sp. z o.o.
ul. Babińskiego, 4
30-393 Kraków - POLAND
Phone: 0048-12-263 10 12
Fax 0048-12-263 29 85
www.texapoland.pl
info@texapoland.pl

