

Nowości na rynku

Elektroniczny klakson TRW



sprężyny, zaczepty, śruby mocujące lub klipsy. Taka konstrukcja pozwoli też, a nawet przede wszystkim, na łatwiejsze dopasowanie i zoptymalizowane układu poduszki.

System rozpoznawania nacisku palca lub dłoni kierowcy ma postać panelu obejmującego całą powierzchnię pokrywy poduszki powietrznej. W jego centrum znajduje się czujnik zaprojektowany do odbioru konkretnych sygnałów dotykowych. Dzięki rozmieszczeniu w poszczególnych sekcjach panelu czujnikom włącznik nie będzie reagował na przypadkowe dotknięcia.

TRW przewiduje wdrożenie seryjnej produkcji EHS w 2014 roku.

**TRW Automotive Aftermarket
Parts & Service Office**
tel. 22 533 47 47
www.trwaftermarket.com

Katalog układów wydechowych



(w tym 16 nowych produktów do aut: Alfa Romeo, Ford, Nissan, Suzuki, Toyota i Volvo). Publikacja zawiera też opisy elementów naprawczych produkowanych przez firmę Asmet oraz grafiki i numery referencyjne elementów montażowych marki Fischer Automotive One.

Drukowanemu katalogowi towarzyszy wersja elektroniczna na płytach CD. Obie można zamawiać u dystrybutorów firmy Asmet. Poza tym katalog dostępny jest online.

Asmet
tel. 52 398 90 41
www.asmet.eu

Firma Asmet przygotowała kolejną, obejmującą lata 2013/2014, edycję katalogu poświęconego nowoczesnym układom wydechowym. Ma ona zmienioną szatę graficzną i wzbogaconą została o nowe produkty tej grupy, przeznaczone do pojazdów 31 marek

Więcej na stronie:
www.e-autonaprawa.pl

Promocja Mega Macs 42



- ▶ identyfikacja przyłącza diagnostycznego i adaptera,
- ▶ testy podzespołów wykonawczych,
- ▶ wydruk wyników pomiarów.

Obecnie wszyscy użytkownicy testerów marki Hella Gutmann mogą zaktualizować ich oprogramowanie do wersji 41. Przygotowano ją w polskiej wersji językowej do testerów z serii Mega Macs. Zawiera bazę diagnostyczną rozszerzoną o nowe modele samochodów (np. SsangYong: Korando, Kyron, Rexton II i Rodius) oraz obsługuje nowe funkcje w pojazdach już wcześniej uwzględnionych.

Firma Hella rozpoczęła promocyjną sprzedaż testerów diagnostycznych Mega Macs 42. Przy zakupie urządzenia klient otrzymuje darmowy pakiet licencji Update i HGS Data, ważny przez 12 miesięcy. Oferta obowiązuje do 31 marca 2013 roku.

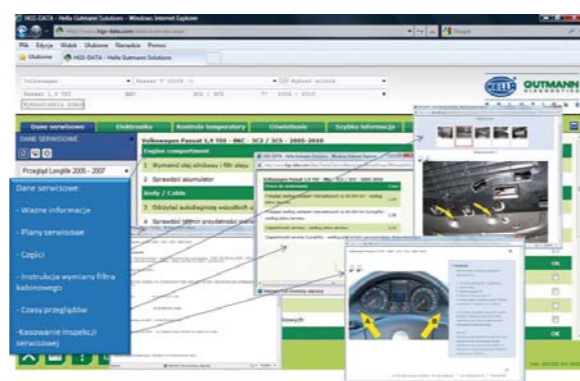
Kompaktowy tester o masie 650 gramów jest dostarczany w walizce z tworzywa sztucznego. Obsługuje się go za pomocą 9 klawiszy. Nadaje się więc do szybkiej, „mobilnej” diagnostyki. Do jego najważniejszych funkcji należą:

- ▶ szczegółowe objaśnianie kodów usterek,
- ▶ wyświetlanie parametrów z komentarzami i grafiką,



W przypadku urządzeń Mega Macs 66 pojawiła się funkcja pomiaru ciśnienia przy zastosowaniu przystawki LPD KIT oraz moduł UMTS (ułatwiający nawiązanie połączenia z Internetem).

Hella Polska
tel. 22 514 17 60
www.hella.pl



Podnośnik RAV 1450N

Firma Sosnowski wprowadziła do sprzedaży nową wersję elektrohydraulicznego podnośnika niskiego podnoszenia marki Ravaglioli. Model RAV 1450N został zaprojektowany przede wszystkim z myślą o serwisowaniu ogumienia, układów hamulcowych, zawiesznień i innych elementów podwozi. Dzięki wzmocnionej konstrukcji udźwignie urządzenia zwiększono o 700 kilogramów (do 3200 kg). Platformy najazdowe o regulowanej długości (w zakresie 1420-1950 mm) umożliwiają przejazd w obu

kierunkach. Maksymalna wysokość podnoszenia to 1000 milimetrów, a minimalna wysokość wynosi tylko 100 milimetrów. Podnośnik może być na stałe przytwierdzony do podszyci lub dzięki specjalnemu uchwytowi i kółkom pracować jako urządzenie mobilne. Wyposażono go w mechaniczny system poziomujący platformy – niezależnie od rozkładu masy – oraz skrócono cykl podnoszenia i opuszczania.

ZUH Sosnowski
tel. 58 76 13 500
www.sosnowski.pl



Nowości marki Denso

Podczas 19. Światowego Kongresu ITS (Inteligentnych Systemów Transportowych) w Wiedniu firma Denso zaprezentowała swe najnowsze technologie, zwiększające bezpieczeństwo na drogach w dwu kategoriach: systemy czujników oraz interfejsy człowiek-maszyna HMI (human machine interface).

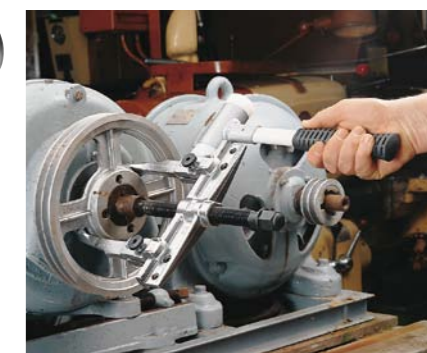
Wśród rozwiązań zaliczanych do pierwszej kategorii znalazły się czujniki:

- ▶ wizyjne, stosowane w systemach ostrzegających kierowcę o niezamierzonym przekroczeniu linii oddzielającej pasy ruchu LDW (lane departure warning)

i układach automatycznego przełączania świateł długich i krótkich AHB (automatic high beam control);

- ▶ radarowe, pracujące w zakresie fal milimetrowych (millimetre-wave radar sensor), wykorzystywane w systemach ochrony przeduderzeniowej PCS (pre-

Bezpieczne młotki Facom



Nowa seria ergonomicznych pobijaków i młotków tej marki to bezodrutowe narzędzia, które pomagają zminimalizować uszkodzenia uderzanej powierzchni i jednocześnie kontrolować siłę uderzenia przy minimalnym odbiciu. Główna młotka oraz jego trzon są wypełnione stalowymi mikrokulkami, dzięki czemu przy uderzaniu w dowolną powierzchnię narzędzie nie odskakuje od niej, lecz bezwładnie do niej przywiera.

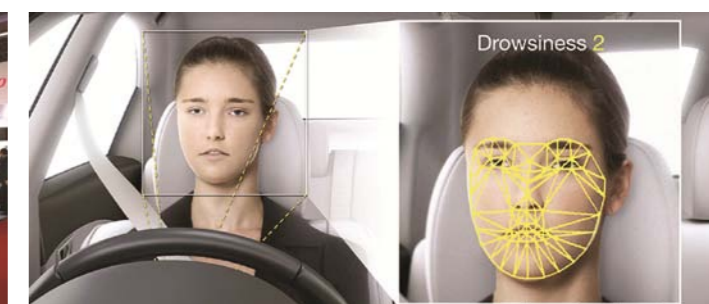
Facom oferuje dwie linie tych bezodrutowych produktów: 216, obejmującą jedno-

częściowe młotki montażowe, i 212A, w skład której wchodzi młotki montażowe z wymiennymi końcówkami.

W wyrobach z linii 216 część stalowa została obudowana ochronną warstwą poliuretanu, zaś młotki 212A mają trzon z włókna szklanego oraz korpus ze stali i ergonomiczny uchwyt z PCV.

Prócz tego w ofercie są jeszcze działające na podobnej zasadzie pobijaki bezodrutowe z serii 214.R.

Stanley Black&Decker Polska
tel. 22 464 27 54
www.facom.com



crash safety systems) oraz w systemach regulujących prędkość pojazdu ACC (adaptive cruise control);

- ▶ monitorujące stan psychicznej koncentracji kierowcy (driver status monitor).

Kategorię drugą reprezentowały: nowy kolorowy wyświetlacz informacji i ostrzeżeń na szybie przedniej HUD (head-up display) oraz MID (multi information display), miernik informacji (multi information meter), systemy zdalnego sterowania dotykowego (remote touch controller) i głosowego.

Denso Europe B.V.
tel. 32 217 96 11
www.denso-europe.com