

Promocja Geoliner 610, Monty 8600 z certyfikatem VW



Firma Profit Romuald Lange prowadzi do 28.02.2013 r. sprzedaż promocyjną zestawów urządzeń do kontroli i regulacji geometrii Geoliner 610 3D lift version. Wchodzące w ich skład oprzyrządowanie to: stojak do kamer z belką poziomą, uchwyty do montowania głowic pasywnych na kołach 13-24", blokady pedału hamulca i kierownicy, 2 kamery, komputer z systemem operacyjnym Windows, monitor płaski TFT 19", głośniki i kolorowa drukarka.

Profit Romuald Lange jako przedstawiciel firmy Hofmann jest też bezpośrednim importerem urządzenia do montażu opon Monty 8600 VW. Te-

mu właśnie, produkowanemu przez firmę Hofmann modelowi montażownicy koncern Volkswagen nadał swój certyfikat, umieszczając go w swym wykazie polecanych maszyn serwisowych z oznaczeniem VAS 6824. Montażownica ta jest przeznaczona do obsługi opon bezdętkowych o bardzo niskim profilu i opon typu *run flat*. Wszystkie czynności są wykonywane przy kole zamocowanym poziomo na wale maszyny. Automatyczny palec montażowy, podnoszący stopkę opony, zastępuje tradycyjną tyżkę.

Profit Romuald Lange
tel./faks 61 862 15 98
www.profit-hofmann.pl

Preparat Moto Start

Moto Start to kolejny produkt firmy Amtra należący do serii Moje Auto. Powstał na bazie eteru i ma za zadanie ułatwić rozruch silnika w nis-

kich temperaturach (do minus 50° C).

Preparat można stosować we wszystkich rodzajach silników montowanych w samo-

chodach, jednośladach oraz maszynach ogrodowych i budowlanych. Dostarczany jest w postaci aerozolu. Sugerowana cena detaliczna brutto

pojemnika 400 ml wynosi 11 złotych.

Amtra
tel. 32 294 41 00
www.amtra.pl



Nowy katalog Valeo

W firmowym katalogu Valeo „Chłodzenie silnika 2012/2013” znalazło się w sumie 1843 pozycji, a wśród nich 186 nowości, jak: chłodnice płynu (117),

chłodnice powietrza (32), wentylatory (33) i chłodnice oleju (4). Nowe produkty są przeznaczone między innymi dla samochodów Volkswagen Up/Jetta/Touareg, Renault

Twingo, Mini, Opel Insignia, Toyota Yaris, BMW (seria 1), Audi A3, Citroën DS3, Kia Sportage i Suzuki SX4. W katalogu dodatkowo oznakowano referencje mające zamiennik

Valeo Classic, czyli chłodnice przeznaczone do samochodów starszych niż 10-letnie.

Valeo Service Eastern Europe
tel. 22 543 43 00
www.valeoservice.com

Matrix ARS 680 WS

Urządzenie o tej nazwie pojawiło się w ofercie firmy Le-Gum. Służy ono do diagnostyki i regulacji geometrii ustawienia kół i osi pojazdów. Pomiar dokonywany jest za pomocą 8 kamer CCD zamontowanych na 4 głowicach o masie 3,5 kg. Głowice przednie wymieniają dane z jednostką centralną za pomocą interfejsu Blue-

tooth; do komunikacji głowic tylnych z przednimi wykorzystywane jest promieniowanie podczerwone. Polskojęzyczne oprogramowanie prowadzi użytkownika przez wszystkie cykle diagnozy i regulacji.

Wyposażeniem modelu Matrix ARS 680 WS są: obrotnice kół przednich, blokady kierownicy i hamulca oraz

czteropunktowe uchwyty na koła. Komputer wchodzący w skład zestawu ma zainstalowane oprogramowanie Autodata i współpracuje z 19-calowym monitorem LCD oraz drukarką.

Cena kompletu wynosi 27 500 złotych netto.

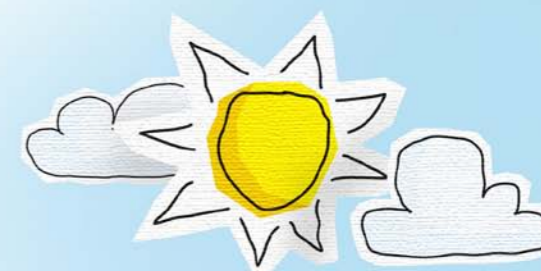
PP Le-Gum
tel./faks 95 717 21 93
www.legum.pl/



FOT. AMTRA, HOFMANN, LE-GUM

NEXTGEN™

**OLEJ SILNIKOWY
NIGDY NIE BYŁ
TAK INNOWACYJNY**



**20%
MNIEJSZY
wpływ na
globalne
ocieplenie**



PEOPLE WHO KNOW USE VALVOLINE™

Czy kiedykolwiek zastanawiasz się skąd pochodzi Twój olej silnikowy? Większość osób tego nie robi. Z całą pewnością nie rośnie na drzewach. Duże spółki naftowe zajmują się znajdowaniem, wydobywaniem, transportem oraz oczyszczaniem ropy naftowej, abyśmy mogli korzystać z naszych samochodów. Jednakże, wiąże się to z dużym obciążeniem środowiska. Obciążeniem, które jest niepotrzebne. Przedstawiamy produkt będący przyszłością olejów silnikowych: Valvoline NextGen™. Jest to pierwszy powszechnie dostępny olej silnikowy wysokiej jakości na świecie, który został wyprodukowany w 50% z oleju poddanego recyklingowi. Został również zatwierdzony przez czołowych producentów. Nasz olej jest bardziej przyjazny środowisku oraz Twojemu silnikowi.

