

# Polityka rozwojowa firmy Sogefi

FIRMA SOGEFI JEST KLUCZOWYM DOSTAWCĄ NAJWIĘKSZYCH KONCERNÓW BRANŻY MOTORYZACYJNEJ ORAZ NIEZALEŻNYCH DYSTRYBUTORÓW CZĘŚCI ZAMIENNYCH NA ŚWIECIE, W TYM TAKŻE WIODĄCYM PRODUCENTEM FILTRÓW W EUROPIE

Współczesne silniki spalinowe to ultranowoczesne jednostki, zapewniające osiągi i ekonomikę niemożliwą do zrealizowania jeszcze dwie dekady temu. Jako dostawca światowych koncernów samochodowych w dziedzinie produktów OE, firma Sogefi jest w stanie sprostać najtrudniejszym nawet wymaganiom nowoczesnych jednostek napędowych w zakresie projektowania i produkcji systemów filtracyjnych.

Innowacje wprowadzane na wszystkich etapach projektowania i produkcji stanowią klucz do obecnych i przyszłych sukcesów firmy. Kładąc szczególny nacisk na badania i rozwój, firma Sogefi nieustannie dąży do poprawy wydajności i efektywności filtracji, redukcji wymiarów i masy filtrów, a także na ograniczanie ich negatywnego wpływu na środowisko naturalne. Przeznaczone na te cele wydatki wzrosły w ciągu ostatnich lat z dwóch do trzech procent dochodów firmy.

Dzięki nieustającej presji ze strony odbiorców, jak i nowych regulacji prawnych – inżynierowie Sogefi systematycznie poszukują nowych rozwiązań. Konieczna jest w związku z tym ochrona rezultatów ich pracy przez uzyskane patenty. Ochrona patentowa obejmuje produkty materialne i własność intelektualną zarówno firmy Sogefi, jak i przedsiębiorstw z nią współpracujących. Dzięki tym działaniom Sogefi stała się w ostatnich latach wiodącą firmą w zakresie nowych technologii. Jej produkty są sprzedawane pod markami Purflux, Fram®, CoopersFiaam i SogefiPRO.

## Modyfikacje strukturalne

Niedawne zmiany spowodowały, iż struktura organizacyjna firmy uległa wyraźnemu „spłaszczeniu” i przeorientowaniu na produkt, a więc jest teraz bardziej elastyczna i wydajna w działaniu. Przyniosło to wzrost jej rynkowej konkurencyjności oraz zmniejszenie poziomu ponoszonych kosztów.

Ponieważ rynek OE i aftermarketu są ze sobą ściśle powiązane, ich działania polegają obecnie na koordynacji w jednym zespole. Wynikiem takiego połączenia jest dalsze zacieśnianie współpracy pomiędzy centrami badawczo-rozwojowymi i zakładami, w których produkowane są systemy filtracyjne przeznaczone zarówno dla odbiorców produktów OE i OES, jak i na niezależny rynek części zamiennych. Wytwarza się je na tych samych liniach produkcyjnych. Dla klientów aftermarketowych zmiana ta oznacza szybszy dostęp do nowych technologii i produktów.

## Przykłady innowacyjnych rozwiązań

Firma Sogefi jest twórcą technologii separacji wody Diesel3Tech™, która łączy trzy wydajne materiały filtracyjne w jednym elemencie. Pozwala to uzyskać filtrację zanieczyszczeń o rozmiarach powyżej 4 μm na poziomie 97,5% oraz separację do 99% wody. Technologia ta jest stosowana obecnie zarówno w filtrach montowanych w pojazdach fabrycznie, jak i przeznaczonych dla aftermarketu. Stanowi ona dobry przykład transferu rozwiązań technicznych pomiędzy różnymi sektorami rynku.



KOMPLETNY MODUŁ FILTRACJI PALIWA PURFLUX DIESEL3TECH DO SAMOCHODÓW RENAULT

W roku 2015 powstał w firmie Sogefi innowacyjny, wymienny moduł filtra paliwowego do silników Diesla, stosowany w platformie CMF1 marki Renault. Jest on wykonany z tworzywa sztucznego i zawiera szereg nowych rozwiązań doskonalących filtrację oleju napędowego.

Przy użyciu opatentowanego systemu wymiany filtra udało się zintegrować wkład filtracyjny z nakręcaną pokrywą modułu. Dzięki temu wymiana filtra stała się łatwiejsza i bardziej komfortowa, ponieważ filtr nie musi być dotykany w trakcie wymiany, co eliminuje ryzyko jego zanieczyszczenia, które mogłoby się przenieść na delikatne elementy systemu wtrysku paliwa.

Kolejnym patentem Sogefi jest krzyżowy element, stosowany w filtrach Purflux L358A, CoopersFiaam FA574AECO oraz Fram® CH9973AECO. Wykonany z two-

rywa i centralnie umiejscowiony krzyżak został zaprojektowany z myślą o „czystym” serwisowaniu zaworu spustowego oleju.

## Na rynku aftermarketowym

Jednym z obszarów polityki patentowej Sogefi jest niezależny rynek części zamiennych. Na rynku IAM trudno jest wnieść o ochronę patentową, gdyż za każdym razem pociąga to za sobą konieczność przeprojektowania istniejących rozwiązań OE tak, aby były również chronione na rynku wtórnym.

Oferta przeznaczona na ten rynek obejmuje kompletną gamę filtrów oleju, powietrza i paliwa oraz filtrów kabinowych. Wszystkie charakteryzują się jakością OE i znajdują zastosowania w pojazdach europejskich, amerykańskich i azjatyckich.

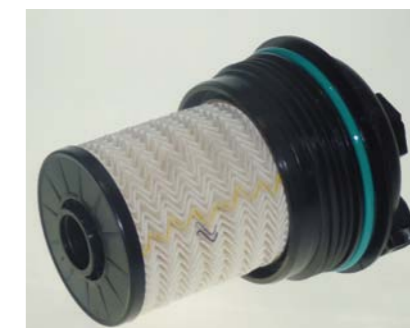
Produkty marki SogefiPRO są przeznaczone z kolei do samochodów użytkowych. W roku 2014 wszystkie marki firmy Sogefi wprowadziły do sprzedaży łącznie ponad 150 nowych produktów, czyli wię-

cej niż jakikolwiek inny producent filtrów dostarczanych na rynek wtórny.

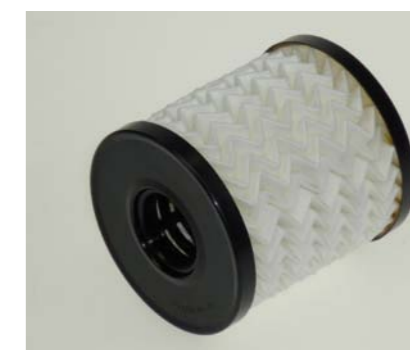
Inżynierowie Sogefi niejednokrotnie dowiedli, iż potrafią tworzyć zaawansowane technologie, preferowane potem przez globalnych producentów pojazdów. To zaś przekłada się następnie na stały wzrost sprzedaży analogicznych produktów przez partnerów firmy na rynku wtórnym.

## Nagrody i wyróżnienia

U honorowaniem osiągnięć firmy w zakresie innowacyjności i aktywności rynkowej są prestiżowe nagrody zdobywane przez nią w ostatnich latach. W roku 2015, na targach Autopromotec w Bolonii, firma otrzymała nagrodę GiPA Excellence Trophy za wkład w ochronę środowiska. Ten sam rok przyniósł jej również wyróżnienie i zaszczytny tytuł Dostawcy Roku od włoskiego dystrybutora Novagroup, członka grupy Temot, oraz nagrodę w kategorii „Premium Marketing” od Groupauto Italia.

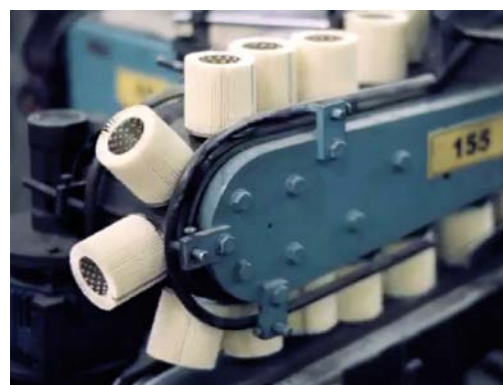


INNOWACYJNY FILTR PALIWA PURFLUX DIESEL 3TECH DO SAMOCHODÓW RENAULT



WYMIENNY WKŁAD FILTRA OLEJU PURFLUX L358A

FOT. SOGEFI



CHRONIONE PATENTAMI INNOWACJE SOGEFI DOTYCZĄ TEŻ KONSTRUKCJI KLASYCZNYCH WKŁADÓW FILTRACYJNYCH I METOD ICH WYTWARZANIA

FOT. LYTIMG.COM, SOGEFI

www.supermechanikad.pl **SUPERMECHANIK**

Wejdź na [www.supermechanikad.pl](http://www.supermechanikad.pl), rozwiąż test i **wygraj** samochód Opel Astra.

**SUPERDOSWIADCZENIE SUPERNAGRODA SUPERWIEDZA**

Konkurs wiedzy technicznej - tylko dla profesjonalistów branży motoryzacyjnej!

partnerzy główni:

**FILTRON**

partnerzy wspierający:

partnerzy merytoryczni:

**BETIS** **HaynesPro**

**DYSTRYBUCJA JAKOŚCI**