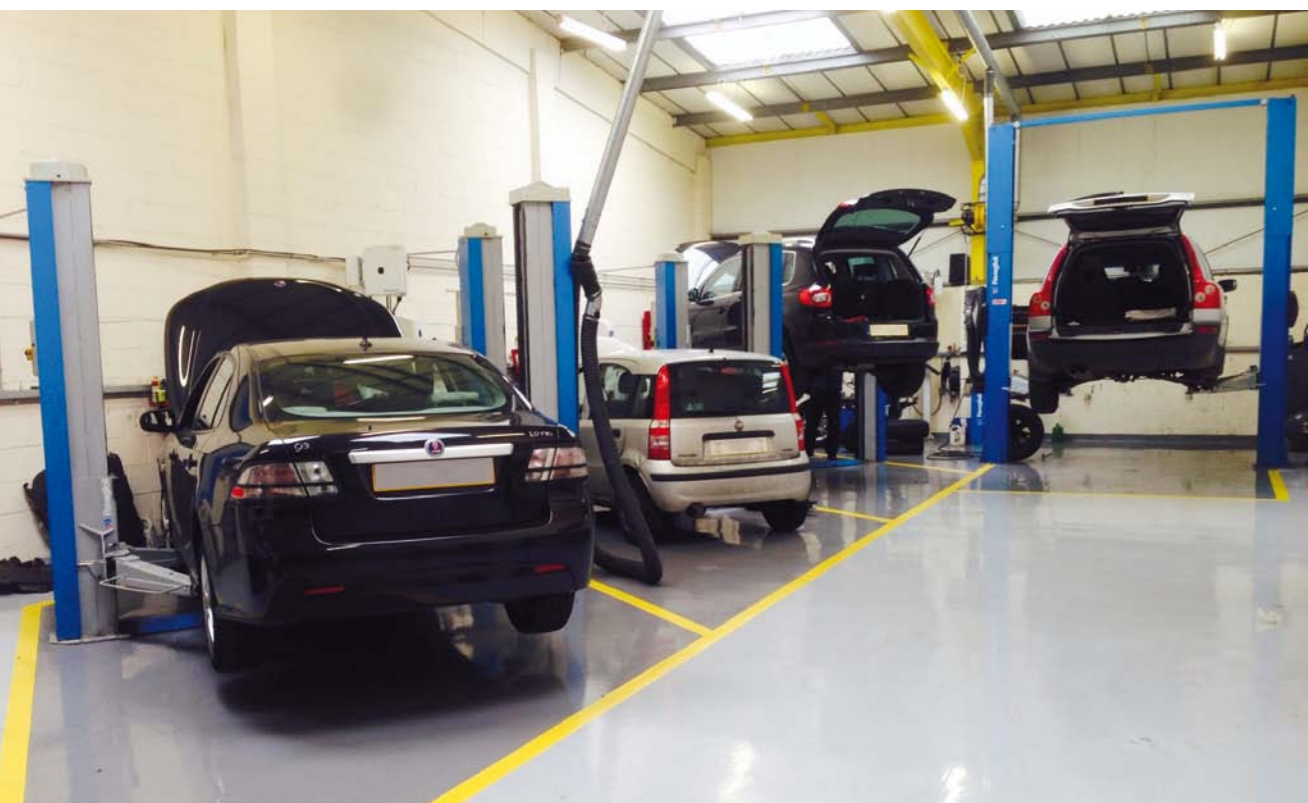


Innowacyjność średnich warsztatów



DO KATEGORII WARSZTATÓW ŚREDNICH ZALICZONO PLACÓWKI DYSPONUJĄCE OD 4 DO 6 STANOWISK NAPRAWCZYCH

W LISTOPADZIE 2017 R., PODCZAS DOROCZNEGO KONGRESU SDCM, ROZSTRZYgniĘTA ZOSTAŁA NA PODSTAWIE AUDYTÓW PRZEPROWADZONYCH PRZEZ FIRMĘ DEKRA POLSKA SP. Z O.O. TRZECIA EDYCJA KONKURSU „BEZPIECZNY WARSZTAT”

Organizatorem konkursu było Stowarzyszenie Dystrybutorów i Producentów Części Motoryzacyjnych. Wzięły w nim udział serwisy niezależne oraz zrzeszone w ramach sieci warsztatowych: ProfiAuto Serwis, Eurowarsztat, Bosch Car Service i Auto Crew, Q-service i Perfect Service. Patronat nad konkursem objęły firmy Castrol oraz Coframa.

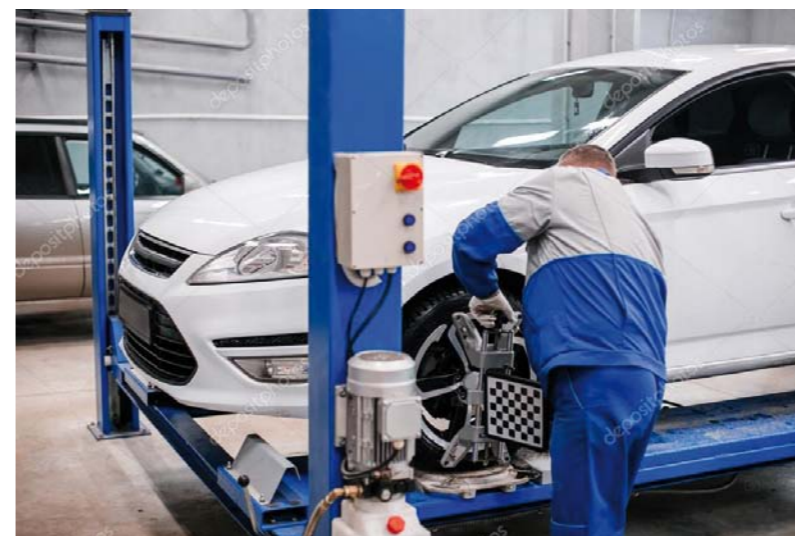
Kategorie uczestników

Zgodnie z regulaminem, oceniane serwisy niezależne podzielono na trzy grupy: małe, średnie i duże. Z wykonanych audytów wynika, iż średniej wielkości warsztaty, posiadające od 4 do 6 stanowisk naprawczych, świadczą wysokiej jakości usługi i potrafią zadowalająco sprostać wymaganiom klientów.

W ramach prowadzonej działalności dbają o stałe poszerzanie oferty, bieżąco dokumentują swą pracę i monitorują poziom zadowolenia swych klientów. Inwestują nie tylko w wyposażenie niezbędne do realizacji aktualnych zadań, lecz także w takie, które przynosi profity w perspektywie bardziej długofalowej, gdyż zapewnia rozwój firmy, podnoszenie kwalifikacji zatrudnionego w niej personelu oraz łatwiejsze pozyskiwanie pracowników o sprawdzonych już umiejętnościach.

Posiadane wyposażenie

Jak wynika z zebranych danych, wszystkie średniej wielkości warsztaty, które wzięły udział w ubiegłorocznym konkursie, dysponują urządzeniami diagnostycznymi z aktualnym oprogramowa-



URZĄDZEŃ DO KONTROLI GEOMETRII PODWOZI JEST WCIĄŻ W NASZYCH NIEZALEŻNYCH WARSZTATACH ZDECYDOWANIE ZA MAŁO

niem oraz urządzeniami do serwisowania samochodowych klimatyzacji wykorzystujących czynnik roboczy R134a. Ponad 90% ocenianych serwisów posiada także montażownice i wyważarki do kół, jak również urządzenia do ustawiania świateł. Do sprzętów mniej rozpowszechnionych należą urządzenia do badania hamulców oraz amortyzatorów, gdyż dysponuje nimi tylko 54% wszystkich audytowanych warsztatów.

Kontrola jakości usług

W 85% spośród średnich serwisów jakość świadczonych usług kontrolowana jest wyrywkowo przez przełożonego w trakcie wykonywania napraw. Taki sam odsetek tych placówek po przyjęciu samochodu dokonuje jego diagnozy zgodnie z przygotowaną wcześniej check-listą, a w 74% warsztatów, po zakończeniu prac, myje się serwisowane pojazdy.

Troska o personel

Przedstawiciele średnich serwisów dbają także o zatrudnionych pracowników. 71% z nich często korzysta ze szkoleń o tematyce nie tylko technicznej, lecz również z zakresu zarządzania i organizacji pracy. Udział warsztatowego personelu w szkoleniach przekłada się na zaangażowanie w tworzenie oferty dopasowanej do potrzeb klientów. Dzięki temu 90% średnich warsztatów serwisuje sa-



ROŚNIE NATOMIAST BARDZO DYNAMICZNIE POPULARNOŚĆ USŁUG ZWIĄZANYCH Z SERWISOWANIEM KLIMATYZACJI

mochody wielu marek, 82% dysponuje udostępnianymi klientom pojazdami zastępczymi, a 79% może pochwalić się własną stroną internetową o wysokiej jakości.

Opinie laureatów

Po ogłoszeniu wyników wszyscy zwycięzcy podkreślali zgodnie, iż nie wyobrażają sobie pracy swojego warsztatu bez regularnego uczestnictwa w szkoleniach. To one właśnie pozwalają systematycznie uzupełniać usługową ofertę, wprowadzać

nowocześniejsze wyposażenie i rozmaite udogodnienia dla klientów w ramach kompleksowej koncepcji serwisowej.

Te działania, w połączeniu z zaangażowaniem wykwalifikowanej kadry pracowników, to recepta na rynkowy sukces. Zajęcie czołowego miejsca w konkursie „Bezpieczny Warsztat” jest tego sukcesu dodatkowym potwierdzeniem. ■



W KATEGORII „WARSZTAT ŚREDNI” PIERWSZE MIEJSCE ZAJĄŁ AUTOSERVICE SANECZNIK. NA DRUGIM MIEJSCU UPŁASOWAŁ SIĘ AUTO SERVICE DAP. NATOMIAST JAKO TRZECI NA PODIUM SKLASYFIKOWANY ZOSTAŁ SERWIS LAYER ANNA SZACHNOWSKA. PRZYZNANO RÓWNIEŻ WYRÓŻNIENIE DLA WARSZTATU AUTO SERWIS TELGUM. PAMIĄTKOWE DYPLAMY WRĘCZAŁ SŁAWNY POLSKI RAJDOWIEC, MACIEJ WISŁAWSKI (Z LEWEJ)