

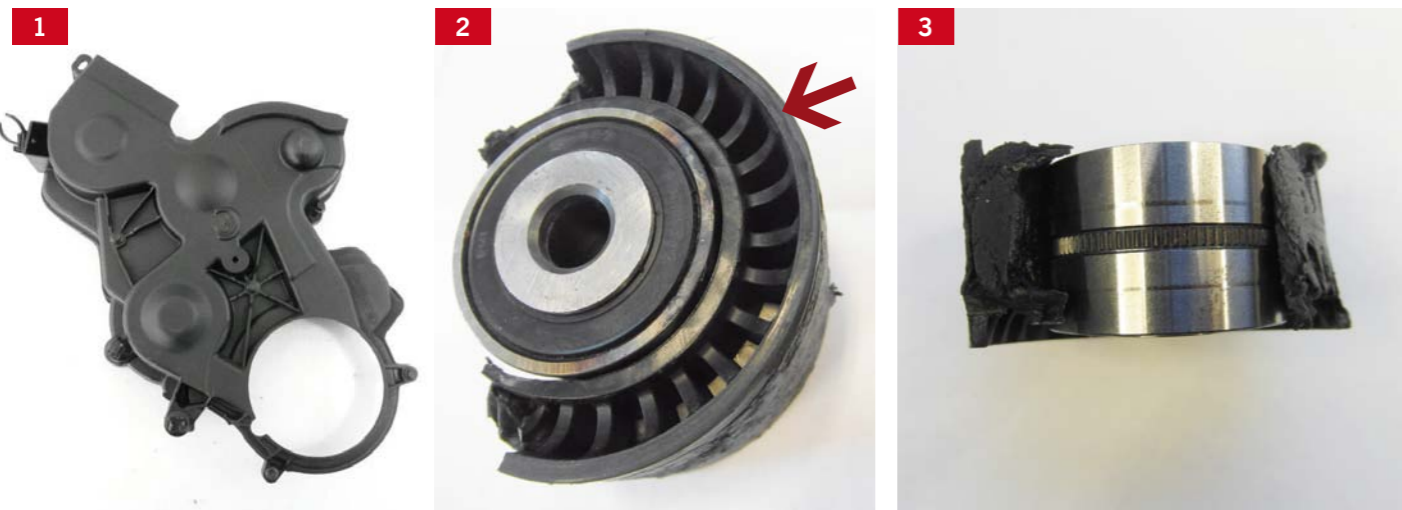


SCHAEFFLER

Schaeffler jest wiodącym dostawcą części zamiennych i innowacyjnych rozwiązań naprawczych. Oferta produktowa marek LuK, INA, FAG i Ruville obejmuje systemy przeniesienia napędu, silnika oraz zawieszenia.

Podręcznik mechaniki pojazdowej

Montaż rolki napinacza



Jest to ważna informacja serwisowa dotycząca montażu zestawu rozrządu INA KIT o numerze referencyjnym 530 0375 10. Ma on zastosowanie w samochodach marek: Citroën, Fiat, Ford, Mini, Peugeot, Suzuki oraz Volvo z silnikiem diesla o pojemności 1.6 l.

Po dokonaniu montażu paska rozrządu zgodnie z zaleceniami producenta

należy przy instalacji obudowy rozrządu zwrócić szczególną uwagę na jej stan (a zwłaszcza na ewentualne odkształcenia powierzchni), jak również na poprawne osadzenie całego elementu (fot. 1).

Podczas pracy silnika z niewłaściwie zamontowaną obudową napędu rozrządu może dojść do jej kontaktu z brzegiem bieżni rolki prowadzącej (fot. 2).

W konsekwencji doprowadza to do zablokowania rolki i uszkodzenia jej bieżni (fot. 3).

Instrukcja prawidłowego montażu tych podzespołów znajduje się w opakowaniu zestawu INA KIT, jak również w opakowaniu pojedynczej rolki napinacza. Można ją również znaleźć na portalu www.repxpert.pl.

FOT. SCHAEFFLER

FOT. BASE, IERG, TEXTAR

Nowości na rynku

Więcej na stronie:
www.e-autonaprawa.pl

Nowa szpachlówka Polfill



Marka Polfill wprowadza do sprzedaży szpachlówkę poliesterową wzmocnioną włóknem węglowym. Służy ona do wypełniania ubytków i wgniecień osłabionych elementów

karoserii samochodowej. Produkt charakteryzuje się bardzo dużą elastycznością i przyczepnością do różnego rodzaju podłoży, zwłaszcza do metali i tworzyw sztucznych. Szpachlówka poliesterowa z włóknem węglowym jest wyjątkowo miękka podczas szlifowania. Cechuje ją bardzo łatwa aplikacja i krótki czas wysychania, co ułatwia prace blacharsko-lakiernicze.

www.ierg.pl

Żywica Glasurit 522-MC 600



Glasurit opracował nową żywicę do kolorów niemetalicznych, oznaczoną symbolem 522-MC 600 i wchodzącą w skład linii 22 VOC. Zapewnia ona bardzo dobre zachowanie koloru podczas aplikacji i doskonałą polerowalność powłoki. Wprowadzenie do sprzedaży tego produktu pozwala uprościć ofertę utwardzaczy i rozcieńczalników oraz ujednoczyć proporcje mieszania między kolorami

Linii 22 a lakierami bezbarwnymi Serii 600.

www.basf.com/pl

Czujniki zużycia klocków hamulcowych

Klocki hamulcowe firmy Textar są wyposażone w czujniki zużycia powierzchni ciernych. Pomagają one ustalić, kiedy należy wymienić te elementy. Najprostsza konstrukcja mechaniczna to blaszka ze stali sprężynowej, która po osiągnięciu założonej granicy grubości klocka dotyka obracającej się tarczy i generuje wyraźnie słyszalny dźwięk. Klocki hamulcowe z tym rodzajem czujnika można założyć w każdym samochodzie.



Kolejnym rozwiązaniem jest zatopienie w klocku hamulcowym przewodu, którego drugi koniec podłączony jest do wskaźników na desce rozdzielczej. Po starciu się klocka przewód styka się



z powierzchnią tarczy i włącza odpowiednią kontrolkę. W niektórych klockach zamiast przewodu stosowana jest sprężyna.

Ponadto firma Textar proponuje używanie do hamul-

ców smaru Cera Tec. Ma on wysoką odporność termiczną (1000°C) i nie przewodzi prądu. Jednocześnie ułatwia prace montażowe i ogranicza piski hamulców.

textar.com

Książki WKŁ w e-autonaprawie

- ✓ Wejdź na stronę: www.e-autonaprawa.pl
- ✓ Wybierz przycisk KSIĄŻKI
- ✓ Przejrzyj katalog
- ✓ Zaznacz interesujące Cię pozycje
- ✓ Kup, nie odchodząc od komputera!



10%
taniej

dobrze przewodzą

JANMOR
SYSTEMY ZAPŁONOWE

- SILIKONOWE PRZEWODY ZAPŁONOWE ZALECANE PRZY LPG
- PONAD 600 REFERENCJI CEWEK POJEDYNCZYCH I ZESPOŁONYCH

JANMOR Sp. z o.o. | tel.: +48 42 213 12 52 | e-mail: janmor@janmor.pl | www.janmor.pl

