

Analiza carVertical

Rynek samochodów używanych



MATAS BUZELIS

AUTOMOTIVE EXPERT W CARVERTICAL

CARVERTICAL JEST NAJWIĘKSZĄ BAZĄ DANYCH ONLINE ZAWIERAJĄCĄ INFORMACJE O POJAZDACH UŻYWANYCH. OBEJMUJE ONA PONAD SIEDEM MILIARDÓW POZYCJI DANYCH Z CAŁEGO ŚWIATA. A JAK KSZTAŁTUJE SIĘ RYNEK UŻYWANYCH SAMOCHODÓW W POLSCE NA TLE MIĘDZYNARODOWEGO ZESTAWIENIA INDEKSÓW PRZEJRZYŚCISCI?

Dziś popyt na pojazdy używane, pomimo wciąż dużego wyboru, przewyższa podaż. Z reguły auta rejestrowane w danym kraju po raz pierwszy nie czekają zbyt długo na zmianę właściciela. Za to wśród importowanych coraz trudniej znaleźć dobrą ofertę, łatwo natomiast narazić się na zakup egzemplarza o zafałszowanej historii.

Ryzyko to jest różne i zależy od wielu uwarunkowań danego kraju. Specjaliści z platformy carVertical opracowali sześć zmiennych, które wykorzystano w analizie. Dane pochodzą z własnej wyszukiwarki i obejmują okres od maja 2021 do maja 2022. Badaniem objęto 23 rynki (Europa i USA), a wyniki końcowe zdefiniowano indeksem przejrzystości.

Według tej metody najpewniejsze oferty kupna używanego samochodu można znaleźć w Wielkiej Brytanii, Niemczech, we Włoszech i Francji. Z kolei największą czujnością trzeba wykazać się na Łotwie, Ukrainie, Litwie oraz w Rumunii. Aby lepiej naświetlić wagę indeksu przejrzystości, każda zmienna była analizowana indywidualnie.

A do których krajów importowanych jest najwięcej pojazdów używanych? Na pierwszym miejscu tego zestawienia znalazła się Ukraina (80,23 proc. ogółu oferty na danym rynku). Co zaskakuje, na drugim jest Belgia (78,47 proc.), a na trzecim – o połowę większa, ale i nieporównywalnie mniej zaludniona Estonia (76,12 proc.). Mediana (dane z 22 krajów Europy i USA) wynosi 63,81 proc. Polska zajmuje pod tym względem miejsce dziewiąte (67,19 proc.).

Średnia wieku sprawdzanego auta z drugiej ręki na analizowanych rynkach wyniosła 9,55 roku. Co może zaskakiwać, najwyższy wskaźnik odnotowano w Finlandii (12,07 lat), najniższy zaś na Słowenii (6,07). Polska w tym gronie plasuje się na piątym miejscu (10,18).

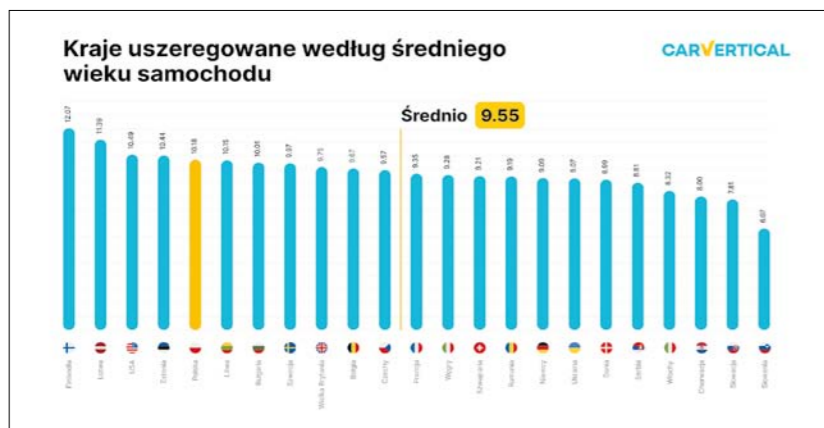
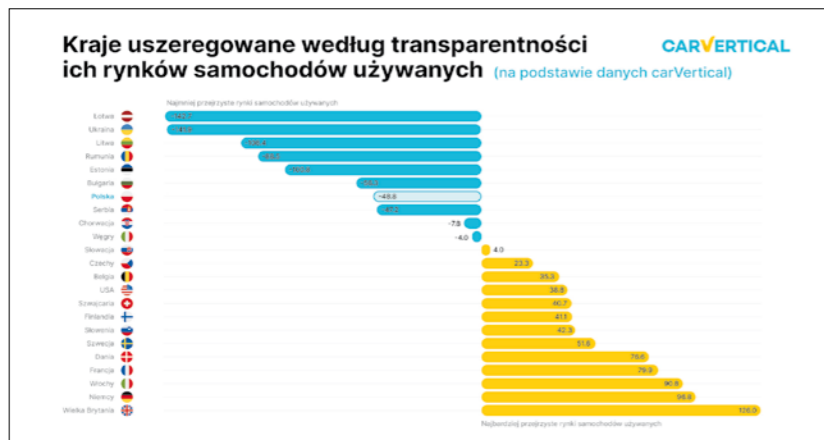
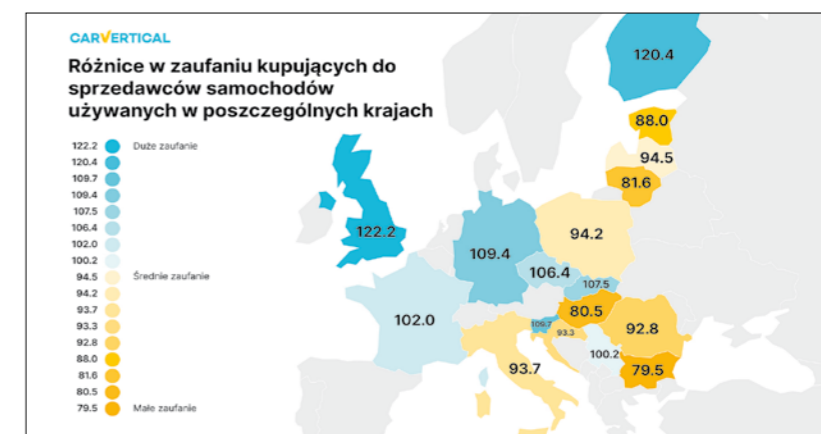
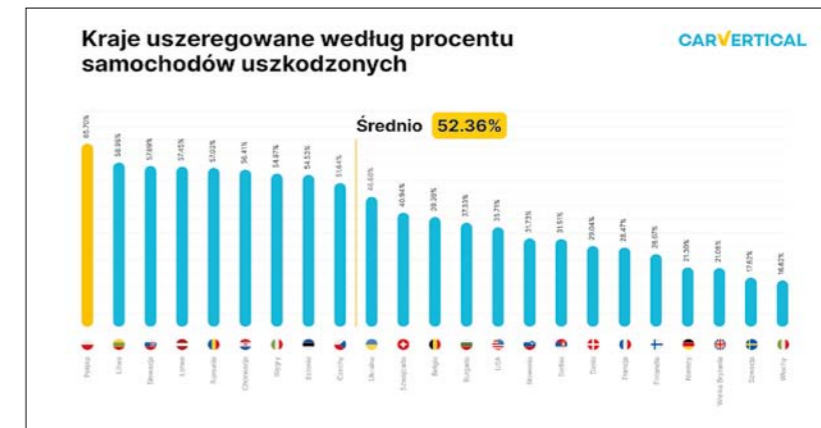
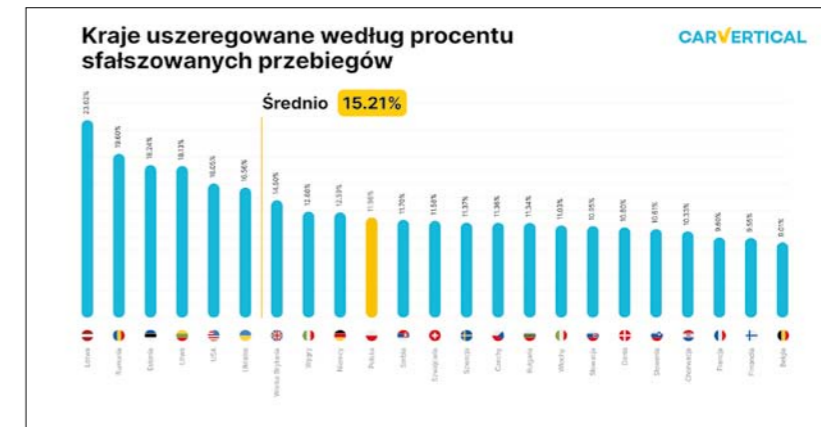
Jednym z najważniejszych parametrów dla kupującego jest faktyczny przebieg pojazdu. Dzięki kwerendzie wpisów z różnych źródeł użytkownicy platformy carVertical otrzymują w tej kwestii wiarygodne wskazania. Okazuje się, że najczęściej tego typu oszustw ujawniono na Litwie (to aż 23,6 proc. ogółu). Po drugiej stronie ze-

stawienia znajduje się Belgia (9,01 proc.). Średnia wynosi 15,21 proc., a Polska znajduje się na dziesiątej pozycji (11,08 proc.). Najniższą średnią cofniętego przebiegu odnotowano w Wielkiej Brytanii (w przeliczeniu na kilometr jest to 29 555). Z kolei najwyższą – w Szwecji (67 859 km). Bardzo blisko mediany (46 933 km) uplasowała się Polska (43 746 km).

Osobną kwestią jest stan techniczny pojazdu, na który mogą wpłynąć szkody spowodowane kolizją czy wypadkiem. I tak, pomimo deklaracji sprzedającego, najczęściej takich ofert pochodziło z Polski (65,70% ogółu). Najmniej problemów mają z tym Włosi (16,62%). W całym zestawieniu nieprawdziwe dane podawano w co drugim przypadku (52,36%).

Oczywiście, szkoda szkodzi nierówna. Warto przyjrzeć się więc jej średniej wartości przeliczonej na euro (dla analizowanych krajów jest to 3574 euro). I tak wartość szkody najwyżej wyceniono w Belgii (12 265 euro), a najniżej na Węgrzech (2638 euro). Polska znajduje się w środku stawki na dziesiątej pozycji (4298 euro). Ujawnione różnice pomiędzy deklarowanym a faktycznym stanem przekładają się na poziom zaufania do sprzedawcy pojazdu używanego. Aby to zdefiniować, carVertical przeprowadził ankietę wśród użytkowników swojej platformy, pochodzących z 17 krajów europejskich. Uzyskane wyniki pokazują, że największym zaufaniem cieszą się sprzedający z Wielkiej Brytanii, Finlandii, Słowenii i Niemiec. Najniżej oceniono Bułgarów, Węgrów i Litwinów.

FOT. CARVERTICAL



UNIwersalny KLUCZ

do profesjonalnej wymiany sprzęgieł DSG

Obsługuje marki:

FORD, RENAULT, VW, SEAT, ŠKODA, AUDI

www.huzar.biz tel: 537 470 400

AUTONAPRAWA | LIPIEC/SIERPIEŃ 2022

AUTONAPRAWA | LIPIEC/SIERPIEŃ 2022

FOT. CARVERTICAL