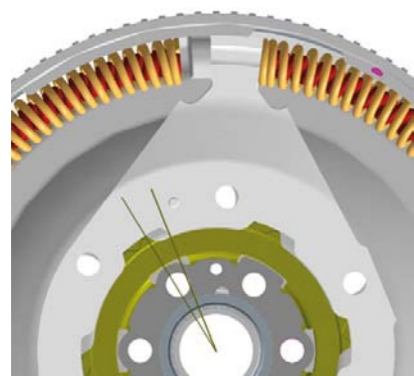


## SCHAEFFLER

Schaeffler jest wiodącym dostawcą części zamiennych i innowacyjnych rozwiązań naprawczych. Oferta produktowa marek LuK, INA i FAG obejmuje systemy przeniesienia napędu, silnika oraz zawieszenia.

Podręcznik mechaniki pojazdowej

## Stopiona płytka kontrolni ciernej FCP wewnątrz koła zamachowego (Ford Mondeo III 2.0 TDCI)



PLYTKA KONTROLNI CIERNEJ FCP (ZAZNACZONA NA ZIELONO)

Podczas naprawy układu przeniesienia napędu w samochodach Ford z 2-litrowym silnikiem Puma, stosowanych w modelach Mondeo i Transit oraz Jaguar X-Type, należy zwrócić uwagę na ważny, choć mało widoczny element.

### Budowa i funkcje

Płytkę kontrolni ciernej FCP to generujący opór plastikowy krążek zębaty, przyciśnięty sprężyną talerzową. Umiejscowiony jest on z zachowaniem wyraźnego luzu wewnątrz DKZ między masą pierwotną a tarczą zabierakową. Ciasne pasowanie nie miałyby sensu ze względu na bieg jałowy silnika. W tych specyficznych warunkach pracy płytka FCP nie powinna stawiać oporu, a DKZ musi mieć wyczuwalny luz. Mniej więcej co drugie DKZ produkowane przez firmę Schaeffler ma wewnątrz wspomniany element. Jego zadaniem jest ograni-

czenie i spowolnienie wychyłów masy wtórnej względem pierwotnej, co daje odciążenie układu sprężyn łukowych zwłaszcza w częstotliwościach rezonansowych, tj. podczas uruchamiania i gaszenia silnika.

### Usterka i diagnostyka

Oceniając DKZ podczas wymiany sprzęgła, należy określić stan płytki FCP. Jeżeli została ona zastosowana, widoczny



USZKODZONA PLYTKA NA SKUTEK NIEDOMAGAŃ SILNIKA PUMA



WIDOK PLYTKI FCP W NOWYM DKZ



WIDOK PLYTKI FCP BEZ USZKODZEŃ PO DUŻYM PRZEBIEGU

jest plastikowy ząb w otworach wentylacyjnych. Nawet po znacznym przebiegu płytka nie powinna budzić zastrzeżeń.

W grupie wymienionych aut dochodziło do całkowitego przecięcia termicznego elementu. Widoczne jest stopień plastikowych części na skutek:

- ▶ poważnych usterek układu wtryskowego (opiłkowanie układu);
- ▶ problemów z uruchomieniem silnika (uszkodzony rozrusznik, słaby akumulator);



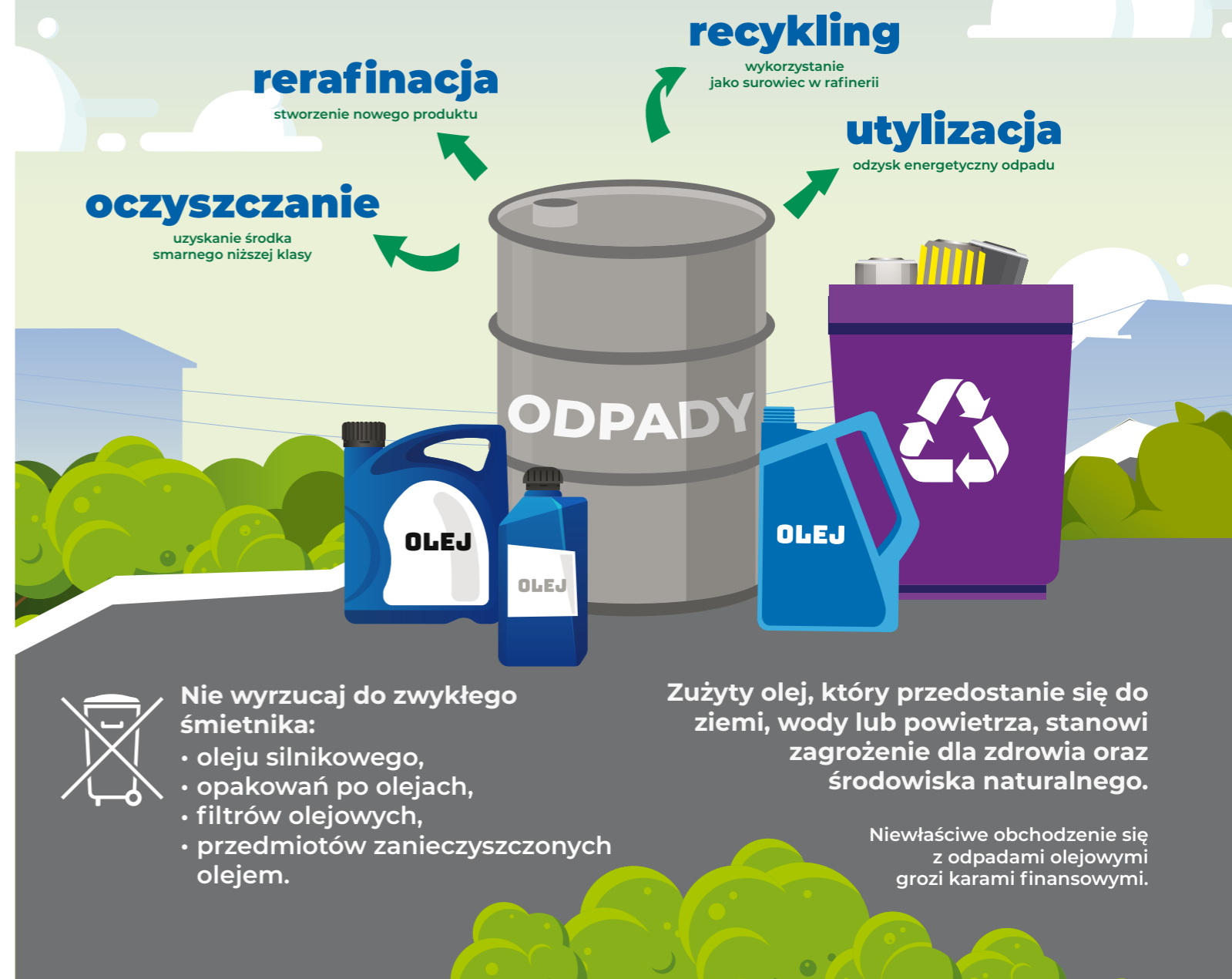
STOPIENIE PLYTKI FCP PO PRZEBIEGU KILKU TYSIĘCY KILOMETRÓW

FOT. SCHAEFFLER



## EkoWskazówki motoryzacyjne UTYLIZACJA OLEJU

Przełącz odpady niebezpieczne profesjonalistom z Bio Service!



Nie wyrzucaj do zwykłego śmietnika:

- oleju silnikowego,
- opakowań po olejach,
- filtrów olejowych,
- przedmiotów zanieczyszczonych olejem.

Zużyty olej, który przedostanie się do ziemi, wody lub powietrza, stanowi zagrożenie dla zdrowia oraz środowiska naturalnego.

Niewłaściwe obchodzenie się z odpadami olejowymi grozi karami finansowymi.